



XUNTA DE GALICIA



Xacobeo 21-22



Feira Internacional de Galicia ABANCA



VII CARREIRA POPULAR ABANCA SEMANA VERDE DE GALICIA

SILLEDA | GALICIA | ESPAÑA

03 de junio 2022

www.semanaverde.es #semanaverde22

20:00
20:10
20:20
20:40

PITUFOS
SUB 12 E SUB 10
SUB 18, SUB 16 E SUB 14
SUB 20-23-SEN-MÁST. A-B-C-D

150 M. APROX.
1.200 M. APROX. (2 VOLTAS)
2.300 M. APROX. (5 VOLTAS)
7.000 M. APROX.

//ABANCA



DECATHLON



Concello de Silleda





VII CARREIRA POPULAR “ABANCA SEMANA VERDE DE GALICIA”

1. A Fundación Semana Verde de Galicia coa colaboración da Federación Galega de Atletismo organizará a VII Carreira Popular Abanca Semana Verde de Galicia que se celebrará o venres 3 de xuño de 2022.
2. Protocolo Covid-19: En todo momento tanto a organización, atletas e outras persoas implicados no transcurso do evento seguirán o “PROTOCOLO FISICOVID – DXT GALEGO POLO QUE SE ESTABLECEN AS MEDIDAS PARA FACER FRONTE Á CRISE SANITARIA OCACIONADA POLA COVID-19 NO ÁMBITO DO DEPORTE FEDERADO DE GALICIA”
3. Poderán participar atletas federados e non federados. Realizarase unha clasificación conxunta. Esta proba está incluída no calendario oficial de probas en ruta da Federación Galega de Atletismo.
4. Categorías:

CATEGORIA ESCOLAR		CATEGORÍA ABSOLUTA	
Categorías	Anos	Categorías	Anos
PITUFOS	2015 e posteriores	SUB 20	2003 / 2004
SUB 10	2013 / 2014	SUB 23	2000 / 2001 / 2002
SUB 12	2011 / 2012	SENIOR	1999 e anteriores ata veteranás
SUB 14	2009 / 2010	MÁSTER A	De 35 a 44 anos
SUB 16	2007 / 2008	MÁSTER B	De 45 a 54 anos
SUB 18	2005 / 2006	MÁSTER C	De 55 a 64 anos
		MÁSTER D	Maiores de 65 anos

5. DISTANCIAS E HORARIOS

Hora	Categoría	Distancia	Voltas
20:00	PITUFOS	150 m.aprox.	
20:10	SUB 12 E SUB 10	1.200 m.aprox.	2 Voltas
20:20	SUB 18, SUB 16 E SUB 14	2.200 m.aprox.	5 Voltas
20:40	SUB 20-23-SEN-MÁST. A-B-C-D	7.000 m.aprox.	



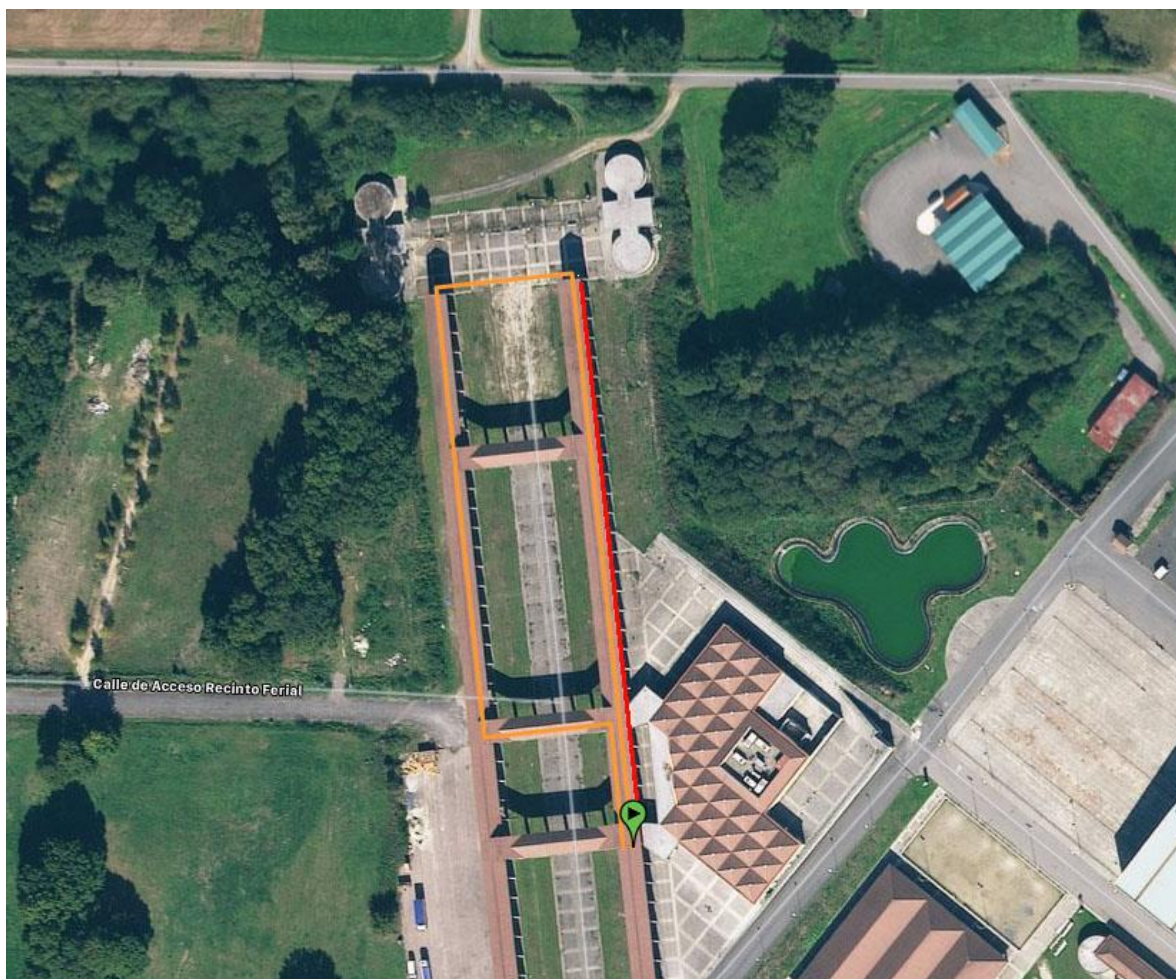


6. LUGAR DE SAIDA E PERCORRIDO

https://youtu.be/fD_NqSB6tms

O lugar de saída para as distintas probas será no paseo central do Recinto Feiral Internacional de Galicia en Silleda - Pontevedra (ver plano anexo)

- Percurso Pitufos (liña vermella)
- Percurso Sub 10 e Sub 12 (2 voltas, 1.200 m aprox.)
- Percurso Sub 14 e Sub 16 (5 voltas, 2.300 m)



<https://es.wikiloc.com/rutas-carrera/circuito-benjamin-alevin-infantil-cadete-35068175>





Feira Internacional
de Galicia ABANCA

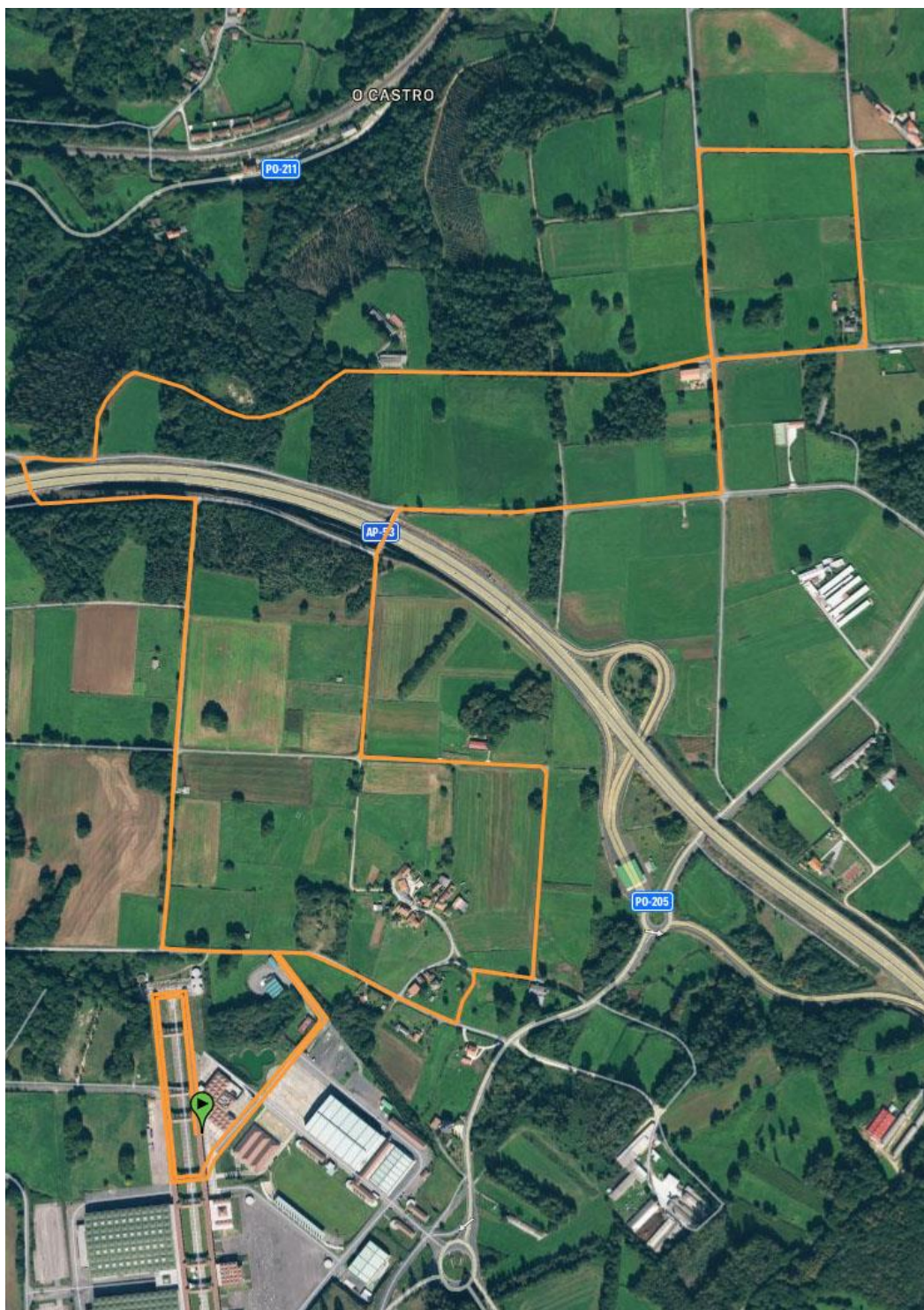
DECATHLON



Concello
de
Silleda



d. Percurso absoluta 7k (70% asfalto e 30% terra)



<https://es.wikiloc.com/rutas-carrera/v-carreira-popular-abanca-semana-verde-de-galicia-34866908>

//ABANCA





7. INSCRICIÓNS

Dende o 02 de maio de 2022 todos os atletas poderán inscribirse no formulario habilitado para tal efecto na páxina web www.carreirasgalegas.com. O custe da inscrición será de **5€** para as categorías absolutas e gratuíta para as categorías escolares.

O prazo de inscrición rematará o **día 1 de xuño as 20:00 horas** non admitíndose baixo ningún concepto, inscricións fora do prazo establecido no presente regulamento.

Esta proba pertence ó calendario da Federación Galega de Atletismo e estará baixo o control técnico do Comité Galego de Xuíces. O control das inscricións, dorsais, chips, resultados e secretaría será realizado por procedementos automatizados.

8. RECOLLIDA DE DORSAIS E CHIPS.

A retirada de dorsais e chips realizarase o día 3 de xuño dende as 18:00 horas nas inmediacións da liña de saída.

Os dorsais son persoais e intransferibles e irán colocados na parte anterior do corpo de forma totalmente visible durante toda a proba. O incumprimento desta norma poderá ser motivo de descalificación.

9. PREMIOS E AGASALLOS

- Tod@s @s participantes da categoría **Pitufos** recibirán un diploma.
- Os tres primeir@s clasificad@s do resto das categorías recibirán un trofeo.
- Trofeo para o atleta mais veterano.
- Trofeo a atleta local mellor clasificado.
- Medalla para tod@s os participantes.

Os trofeos non son acumulativos, salvo o de mellor atleta local.

Todos os atletas premiados cumprirán estritamente as indicacións da organización e os protocolos establecidos para recoller os trofeos.

10. SAÍDA E FORMATO DA PROBA

Realizaráanse de forma conxunta, respectando o protocolo en vigor. Aqueles/as atletas que non se presenten puntuais na zona de saída, non poderán participar na proba.

11. Todo corredor/a que non entre na liña de meta co dorsal ben visible colocado na parte anterior do corpo, en toda a súa extensión ou que incumpra as normas establecidas no regulamento da Federación Galega de Atletismo e da RFEA referente a probas en ruta, será descalificado a criterio do xuíz árbitro competición.





A organización establece un **peche de control 60' despois da chegada do 1º clasificado** absoluto da proba.

12. As reclamacións ós resultados oficiais, deberán formularse verbalmente ó Xuíz Árbitro da Competición non máis tarde de 30 minutos despois da publicación dos mesmos.
13. Non está permitido o acompañamento na proba de ningún vehículo alleo a organización ou persoas non inscritas na proba que poidan acompañar, avituallar ou marcar ritmos ós participantes. Non se permite a participación con mascotas. A organización recomenda ós participantes, pola súa seguridade, que non participen con dispositivos reprodutores de música con auriculares.

SERVIZOS

Na zoa de saída e meta atoparanse os servizos médicos, ambulancia, avituallamento, **duchas e aparcamento gratuito**.

A proba conta cun seguro de Responsabilidade Civil e un seguro de accidentes deportivos para os participantes.

14. Todo o non previsto no presente regulamento resolverase de acordo co regulamento da FGA e RFEA en vigor para probas en ruta.



NOTA: Esta proba pertence ao Calendario Oficial da Federación Galega de Atletismo e mediante a súa inscrición o corredor consente expresamente que os seus datos básicos sexan cedidos a esta entidade para a tramitación, ante a compañía de seguros, dos seguros obrigatorios de accidentes e Responsabilidade Civil así como a xestión da licenza de día e ranking popular de





Feira Internacional
de Galicia ABANCA

DECATHLON



Concello
de
Silleda



probas de ruta. En todo caso e tal como establece a lei de Protección de Datos, o interesado pode exercer no futuro os seus dereitos de acceso, rectificación, cancelación e oposición mediante escrito ou correo electrónico á Federación Galega de Atletismo. Avenida de Glasgow13 15008 A Coruña.

//ABANCA

